

## 产品典型特性

- ◆ 宽范围输入电压：85-305VAC
- ◆ 搭配模块电压使用可使电源 EMI 满足 CISPR22/EN55032 Class B 限制要求
- ◆ 工作温度范围：-40°C~+85°C
- ◆ 符合 CE、RoHS 认证标准
- ◆ 超小体积裸板，工业级设计
- ◆ PCB 板上直插式安装



## 应用领域

LC-30W1D系列----是爱浦为客户提供的滤波器模块，适用于对EMI噪音比较敏感的场所。同时对浪涌有很好的抑制效果。应用的AC/DC模块电源的最大输入电压应不大于滤波器的最大工作电压，最大输入电流应小于滤波器的额定工作电流。

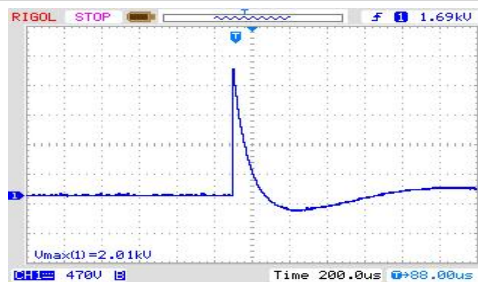
## 产品选型列表

产品型号	输入电压范围(VAC)	Max 额定电流 (A)
LC-30W1D-1	85~305	1.0
LC-30W1D-2	85~305	1.0

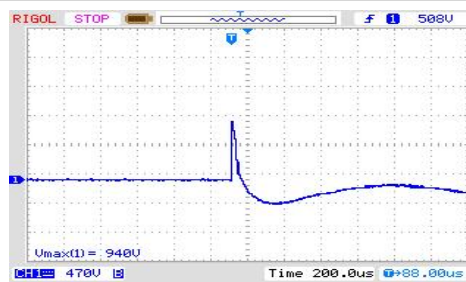
## 一般特性

项目	工作条件	最小	典型	最大	单位
工作温度	-	-40	-	+85	°C
存储温度	-	-55	-	+125	
焊接温度	波峰焊焊接	260±4°C，时间 5-10S			
	手工焊接	360±8°C，时间 4-7S			
工作时外壳温升	220VAC@0.5A	-	-	6	
	220VAC@1.0A	-	-	22	
测试电压（线-地）	测试 1 分钟，漏电流：5mA	-	2000		VAC
产品重量	-	30g(Typ)			

## EMC特性



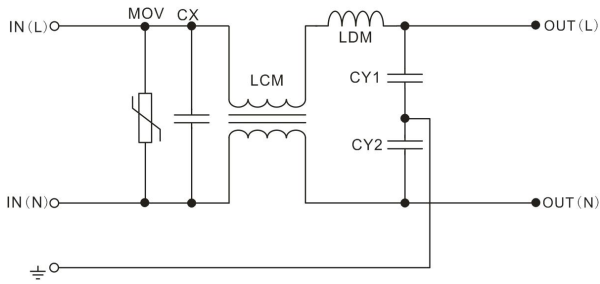
输入端电压波形（差模 2.01KV）



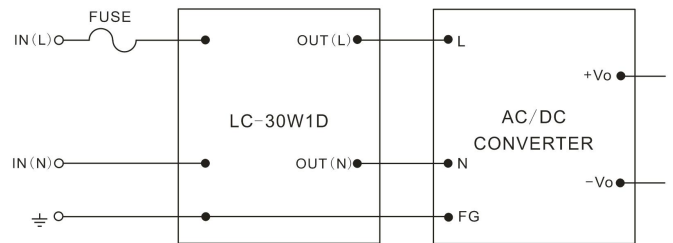
输出端电压波形（差模 0.94KV）

设计参考

1.内部原理图

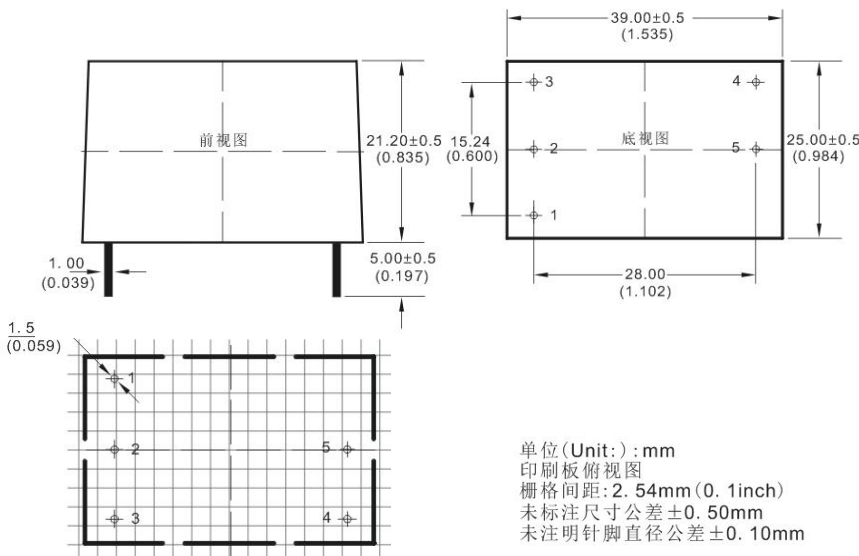


2.典型应用电路



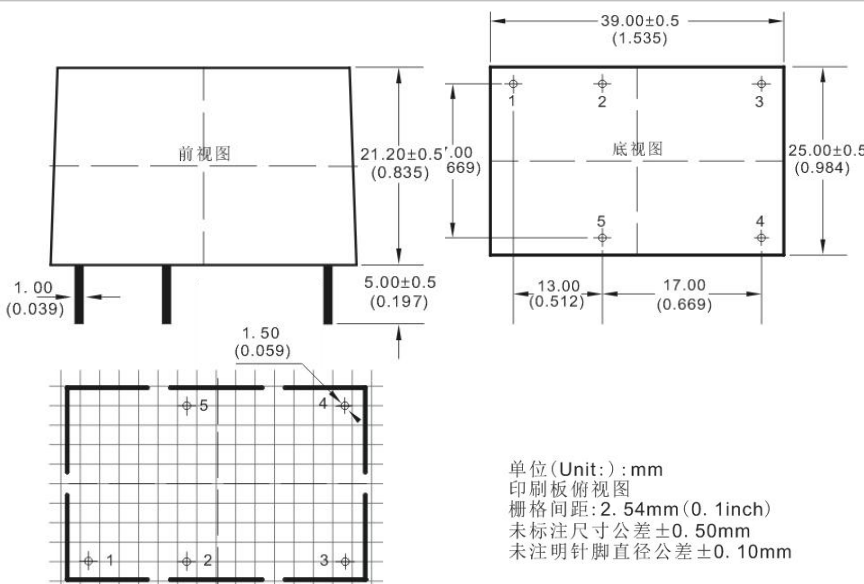
封装尺寸

1.LC-30W1D-1 外观尺寸、PCB 制板参考图



引脚说明		
引脚	功能	
1	GND	地线
2	IN(N)	零线输入
3	IN(L)	火线输入
4	OUT (L)	火线输出
5	OUT (N)	零线输出

2.LC-30W1D-2 外观尺寸、PCB 制板参考图



引脚说明		
引脚	功能	
1	GND	地线
2	IN(N)	零线输入
3	IN(L)	火线输入
4	OUT (L)	火线输出
5	OUT (N)	零线输出

封装代号	L x W x H	
D	39 X25 X21.2 mm	1.535X0.984X0.834inch

## 广州市爱浦电子科技有限公司

地址：广州市黄埔区埔南路 63 号七喜科创园 4 号楼

邮箱：[sale@aipu-elec.com](mailto:sale@aipu-elec.com)

电话：86-20-84206763

传真：86-20-84206762

热线电话：400-889-8821

网址：<http://www.aipulnion.com>